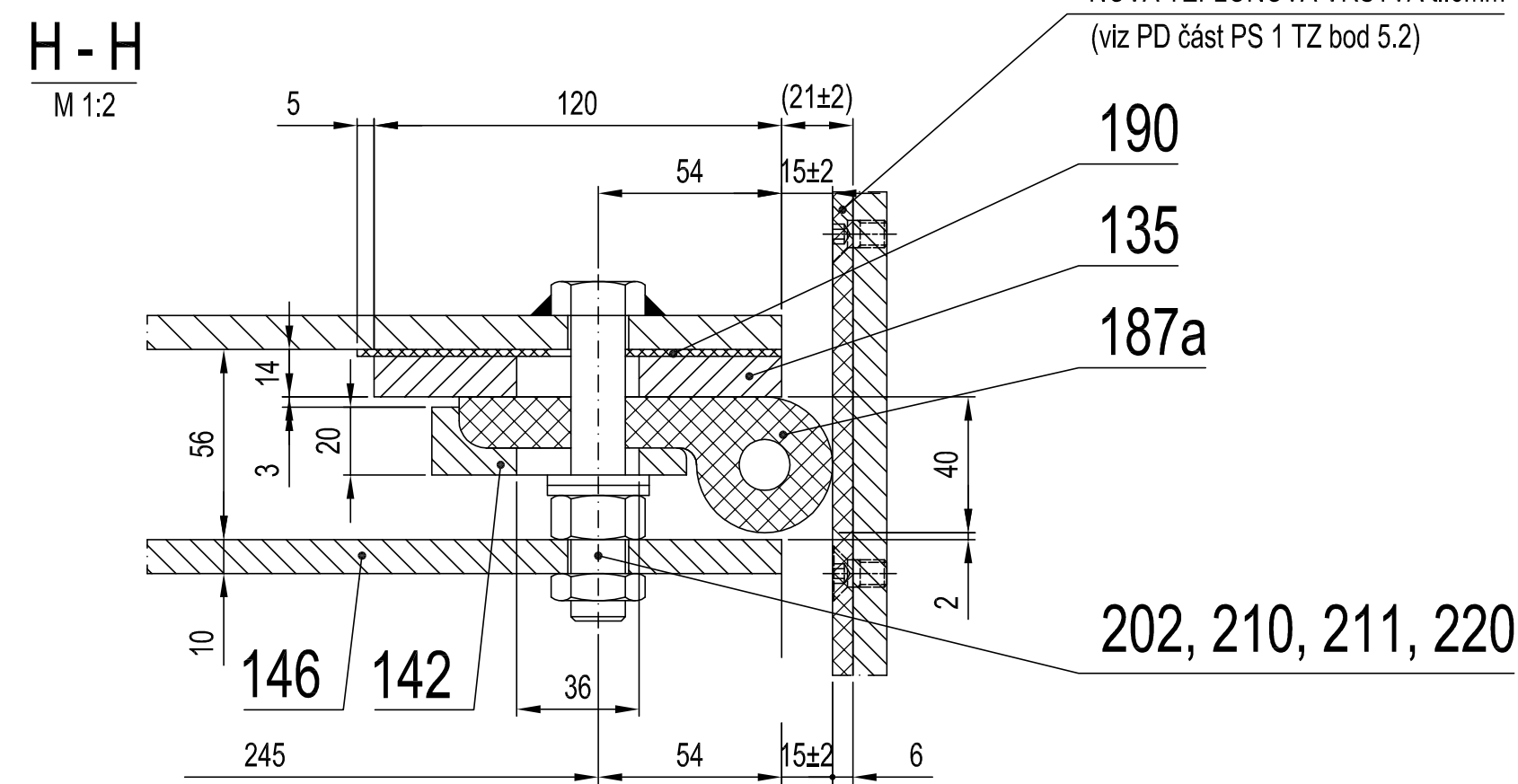
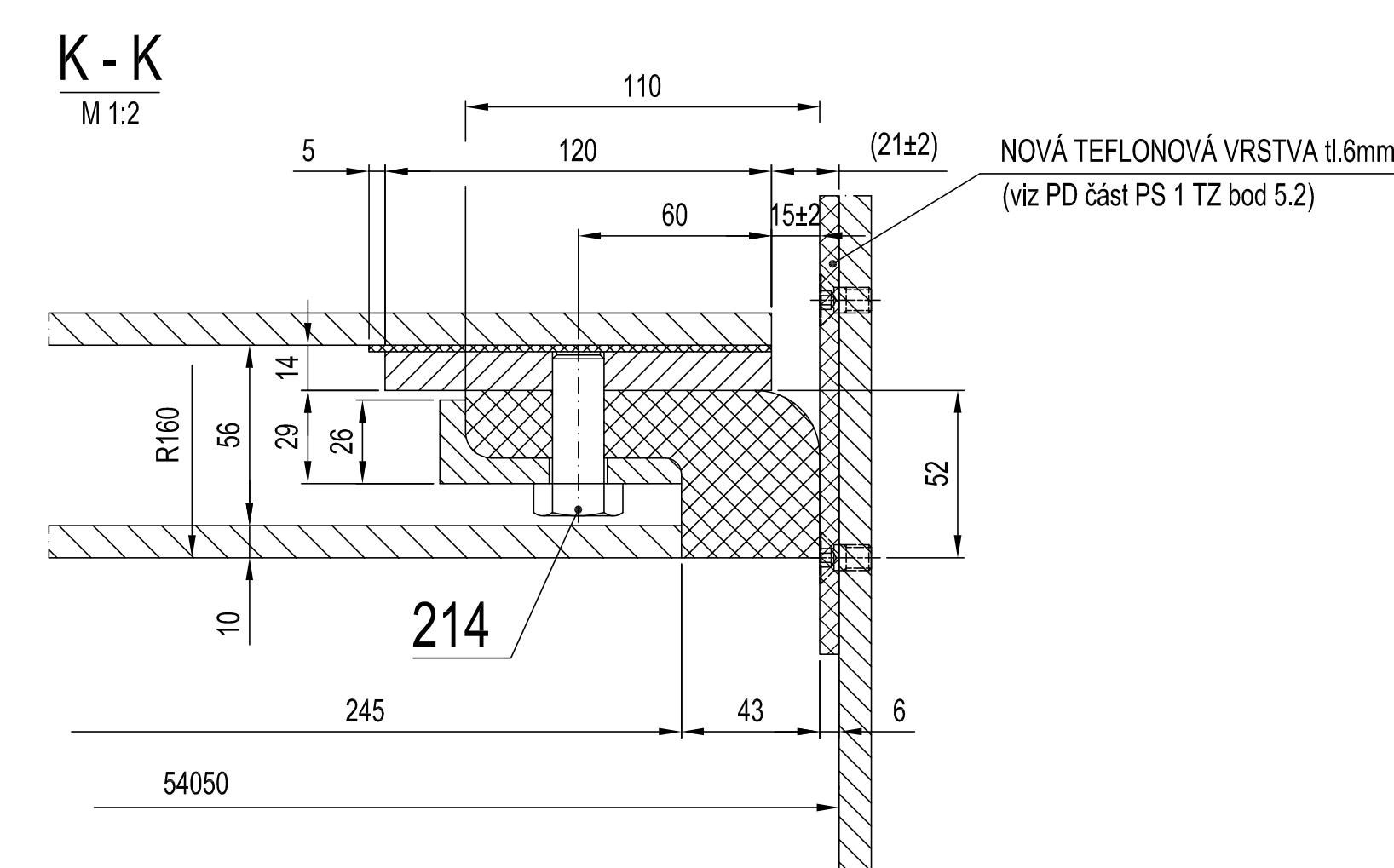
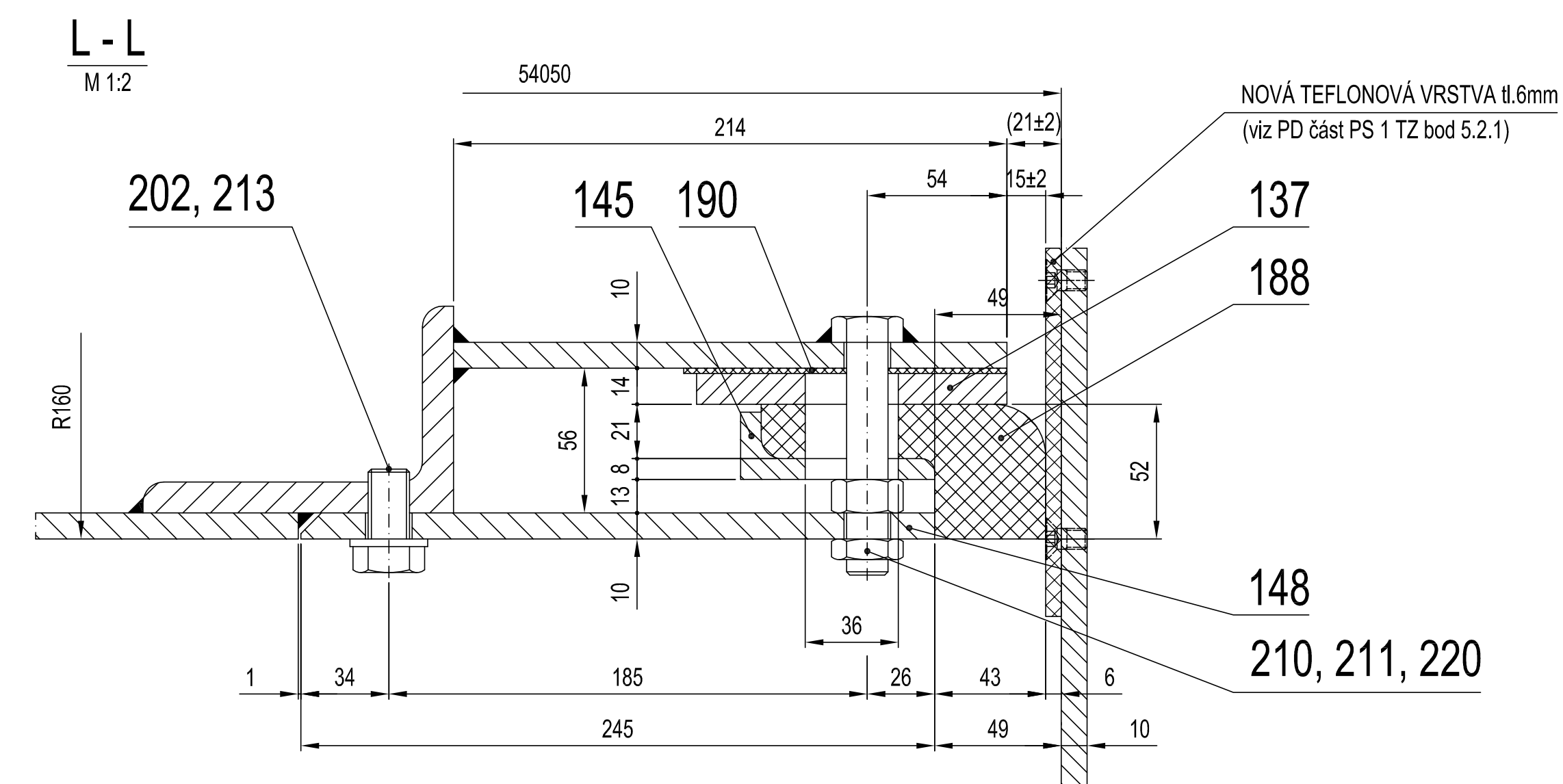
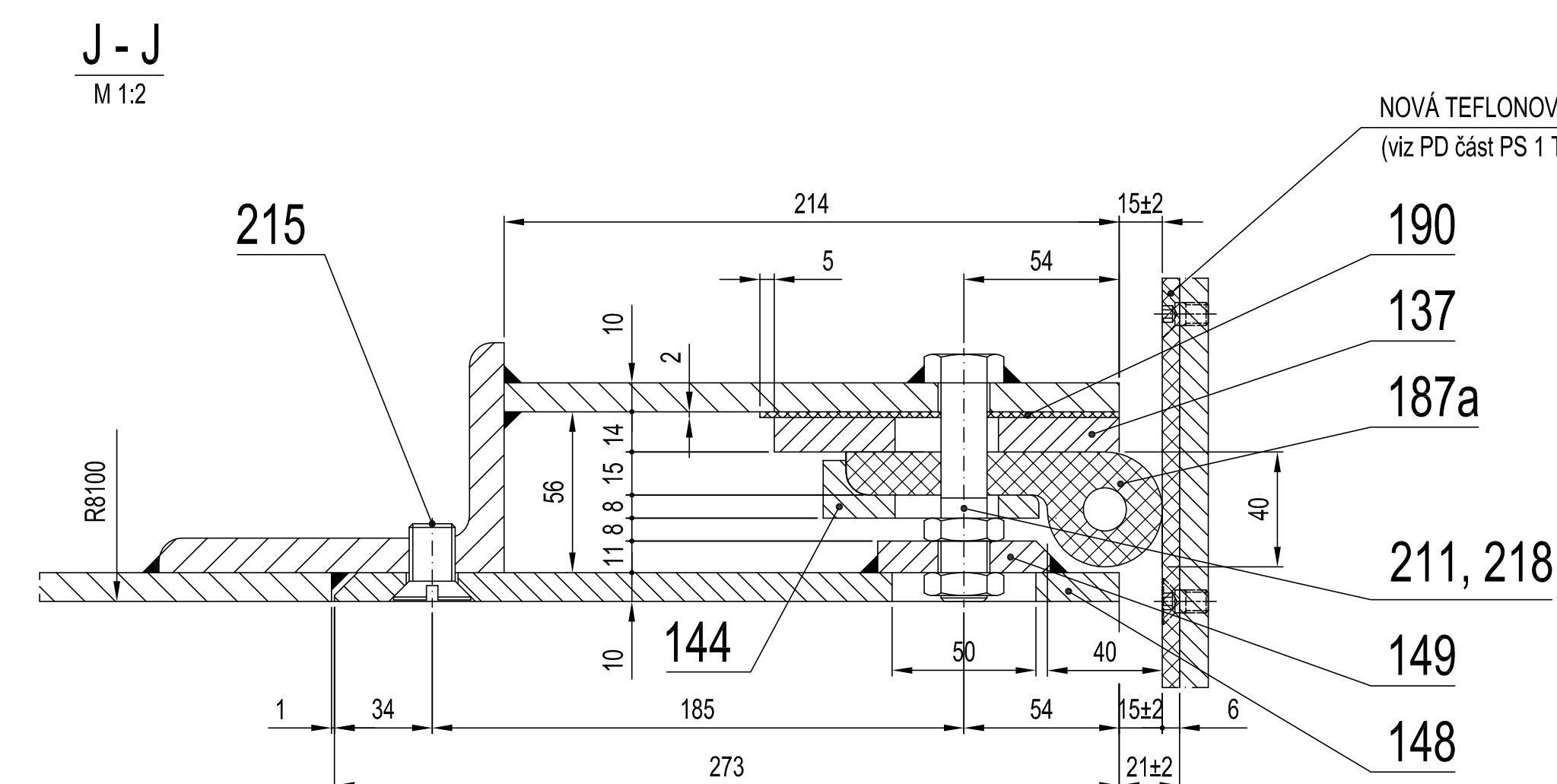
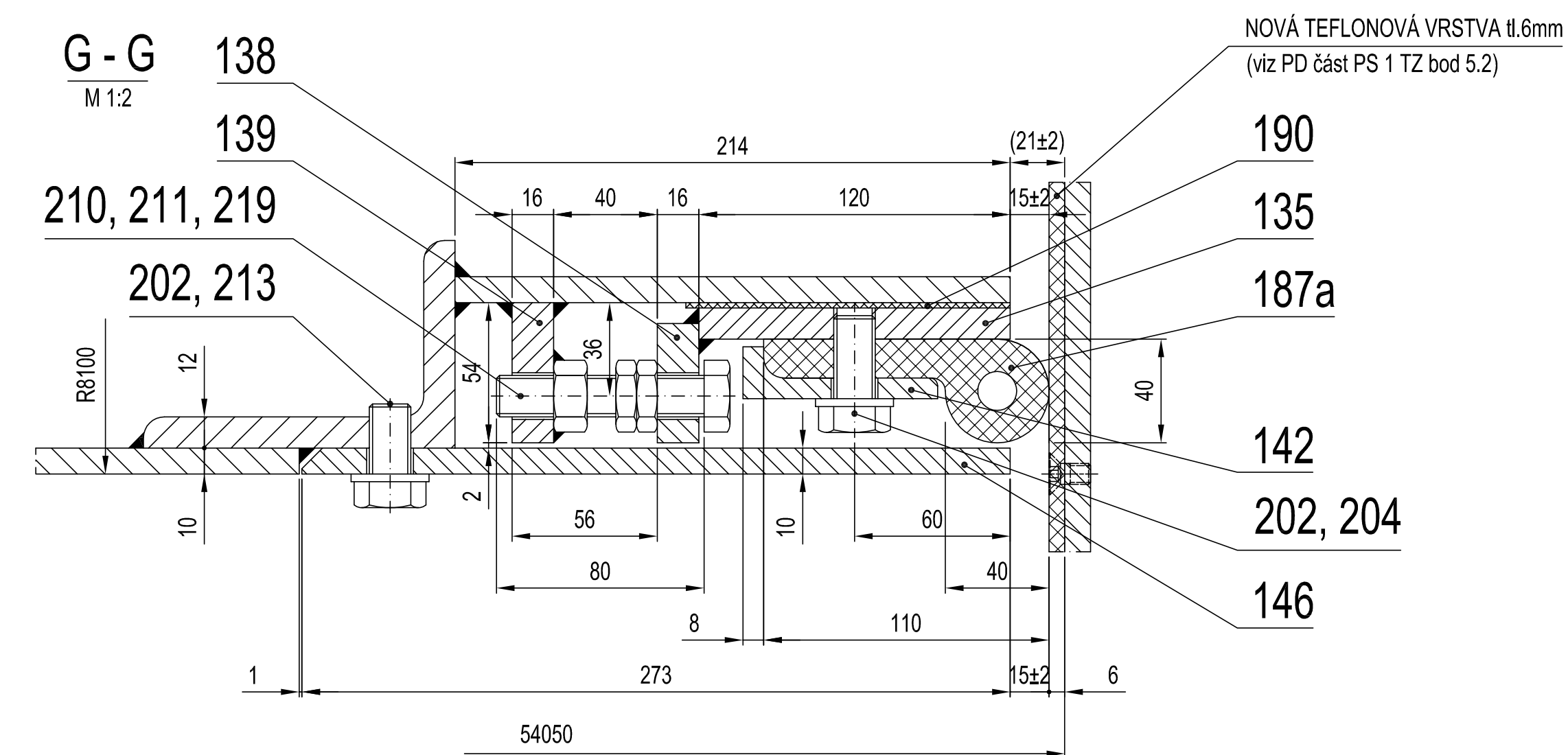
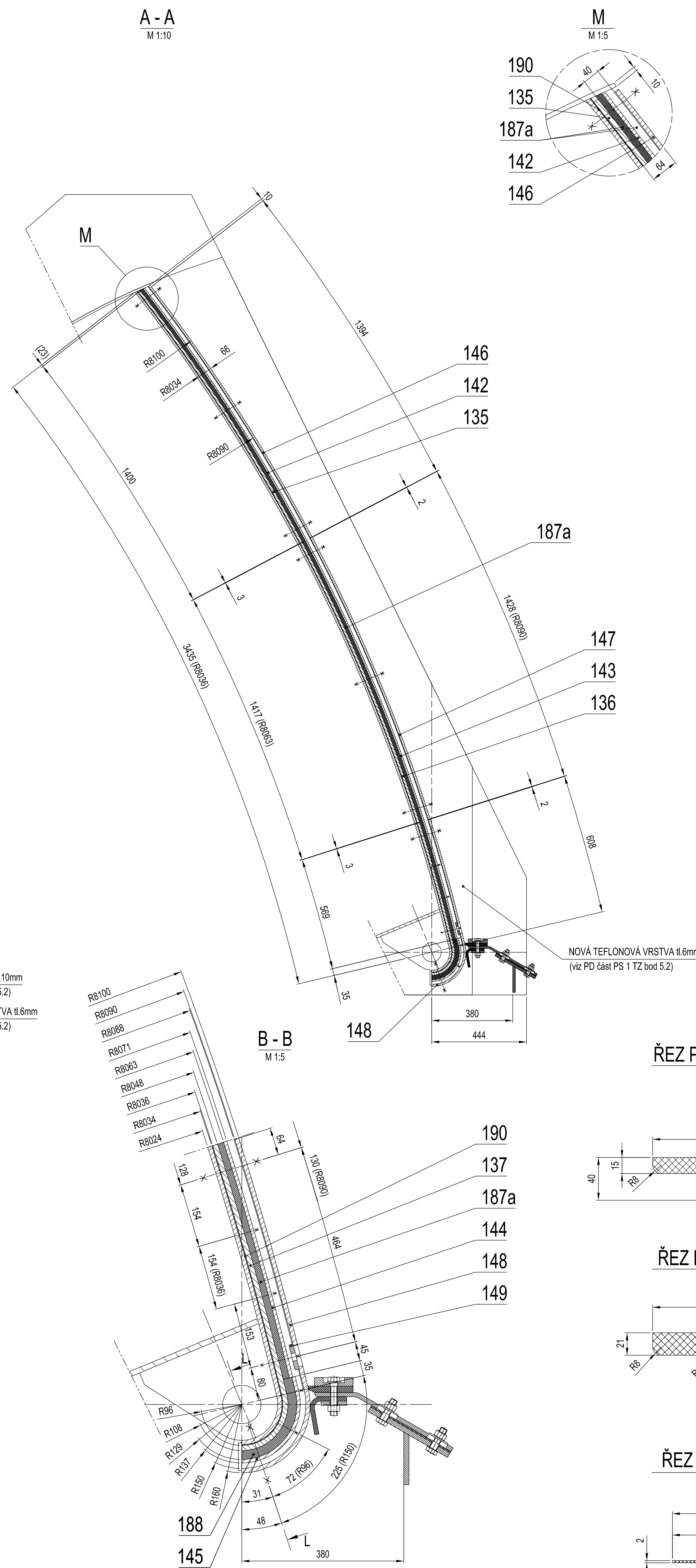
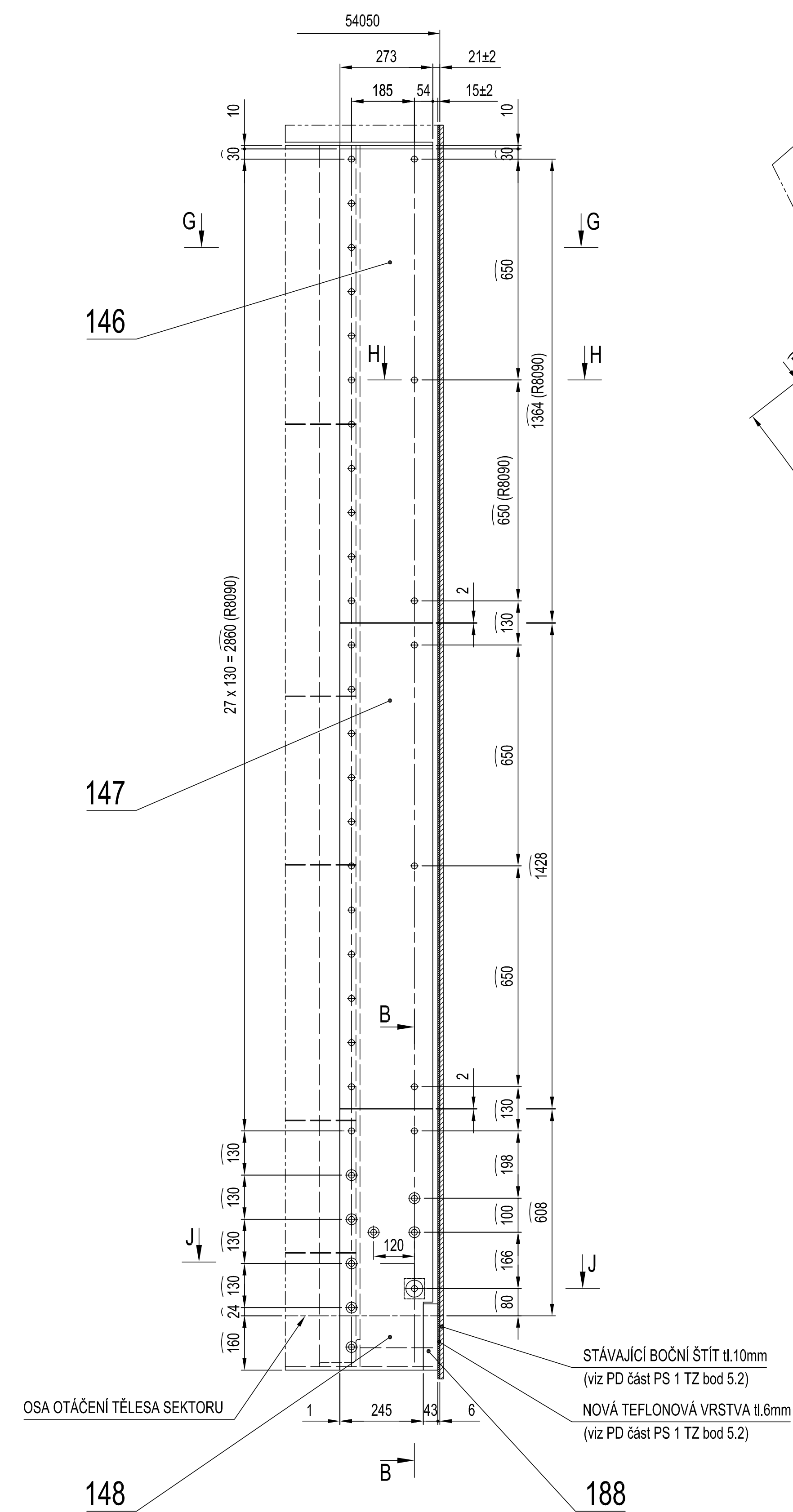


M 1:10



M 1:10



INFORMATIVNÍ VÝKRES				
Měřítko <b>1:10</b>	Kreslil <b>BARČUCH</b>	Kontroloval <b>FIALA</b>	Schválil	Investor: VD Dobruška Beřkovic, rekonstrukce stavení a bočních štítů sektoru
	Datum <b>13.1.2016</b>	Kusovník	Stupeň <b>TP</b>	Architekt: Povodí Labě, státní podnik
<b>PS PROFI</b>		Název <b>TĚSNĚNÍ BOČNÍCH ŠTÍTŮ DV + TĚLONALOMA VRSTVA - LEVÉ A STŘEDNÍ JEZEVÉ POLE</b>		Číslo výkresu <b>A0 - 1805 - 03</b>
<b>s.r.o.</b>				